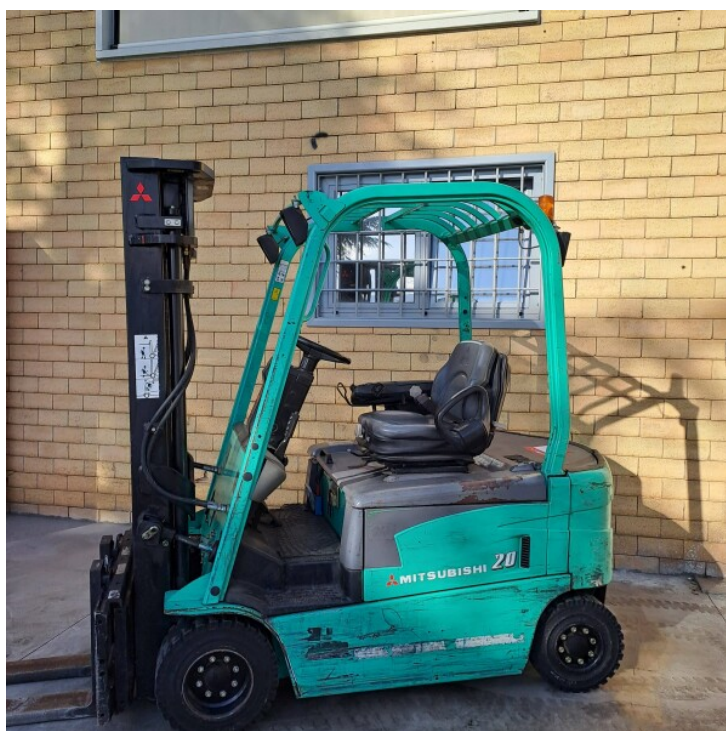


Carrello elevatore Mitsubishi mod FB 20 CN (4 ruote)

Codice: 1244



Descrizione

Carrello elevatore Mitsubishi mod FB 20 CN (4 ruote) - colonna Sx 3290 mm , 3♦ e 4♦ via con tubazioni , traslatore , anno 2010 , batteria 48V - 625 Ah con rabbocco - macchina in ottime condizioni di funzionamento

Informazioni aggiuntive

- Marca: MITSUBISHI
- Portata: 20
- Matricola: EFB17 20649
- Elevazione: Sx 3290
- Accessori: 3° e 4° via , traslatore , batteria con rabbocco
- Anno: 2010

Product Gallery



