



# **DP/GP15-35N, DP/GP20CN DP/GP40-55N, DP/GP50CN**

**Carrelli elevatori termici**  
1.5 - 5.5 tonnellate

# I MIGLIORI CARRELLI ELEVATORI PER TUTTE LE APPLICAZIONI...

**Cat® Lift Trucks è un'azienda leader a livello globale nella produzione di veicoli per la movimentazione dei materiali, inclusi i carrelli elevatori termici per qualsiasi tipologia di lavoro o applicazione, utilizzati anche negli ambienti più gravosi.**

Questi modelli sono eleganti, durevoli, ben progettati, e rappresentano un ottimo investimento. Una eccellente rete di concessionari, distribuita capillarmente sul territorio offre un supporto tecnico per garantirvi numerosi anni di assistenza senza problemi.

I modelli diesel hanno la potenza necessaria ad affrontare le sfide più dure rappresentate dalle estreme condizioni di lavoro all'aperto e dai cicli di lavoro gravosi, mentre i modelli GPL sono tanto flessibili da essere adatti sia all'utilizzo in ambienti interni che esterni. La gamma di carrelli elevatori termici da 1.5 a 5.5 tonnellate comprende diverse caratteristiche che rendono questi modelli ancora più affidabili, meno costosi da utilizzare, più semplici da impiegare e da mantenere, tutte caratteristiche che finiscono per offrirvi una maggiore produttività e redditività.

## GAMMA DI MODELLI DIESEL

MODELLO	PORTATA (kg)	BARICENTRO DEL CARICO	INTERASSE	PAGINA
DP15N	1500	500	1400	4
DP18N	1750	500	1400	4
DP20CN	2000	500	1400	4
DP20N	2000	500	1600	4
DP25N	2500	500	1600	4
DP30N	3000	500	1700	4
DP35N	3500	500	1700	4
DP40N	4000	500	1850	8
DP45N	4500	500	2000	8
DP50CN	5000	500	2000	8
DP50N	5000	600	2150	8
DP55N	5500	600	2150	8

## GAMMA DI MODELLI GPL

MODELLO	PORTATA (kg)	BARICENTRO DEL CARICO	INTERASSE	PAGINA
GP15N	1500	500	1400	12
GP18N	1750	500	1400	12
GP20CN	2000	500	1400	12
GP20N	2000	500	1600	12
GP25N	2500	500	1600	12
GP30N	3000	500	1700	12
GP35N	3500	500	1700	12
GP40N	4000	500	1850	13
GP45N	4500	500	2000	13
GP50CN	5000	500	2000	13
GP50N	5000	600	2150	13
GP55N	5500	600	2150	13

## PIÙ CARATTERISTICHE, PIÙ OPZIONI...

L'avanzata tecnologia dei motori termici offre un alto livello di prestazioni necessario per affrontare le richieste delle moderne attività. Ciascun modello dispone di funzioni facili da usare comuni a tutti i carrelli elevatori Cat, e di una serie di extra opzionali che vi permette di scegliere la configurazione più adatta alle vostre esigenze.

### CARATTERISTICHE STANDARD

- Comparto dell'operatore ergonomico, confortevole e molto produttivo.
- ESalite e discese agevoli. Gradino d'accesso basso.
- Ampio spazio per i piedi e per le gambe.
- Sedile completamente molleggiato e piantone dello sterzo entrambi regolabili.
- Ottima visibilità frontale e verso l'alto grazie al design del montante ed al tetto di protezione.
- Gruppo trasmissione completamente flottante montato su robusti supporti di gomma antivibranti per ottenere bassi livelli di rumorosità e vibrazioni.
- Freni potenti per un veloce azionamento con il minimo sforzo sul pedale.
- Leve e pedali disposti ergonomicamente.
- Portate residue elevate.

INDICE	PAGINA
<b>1.5 - 3.5 TONNELLATE</b> ROBUSTI E DUREVOLI	4
<b>4.0 - 5.5 TONNELLATE</b> PRESTAZIONI SENZA COMPROMESSI	8
<b>COMFORT IN TUTTI I TIPI DI AMBIENTE</b> CARATTERISTICHE DELLE CABINE	12
<b>COMPONENTI MIGLIORI, SUPERIORE FACILITÀ DI MANUTENZIONE...</b>	14
<b>UN MARCHIO DI CUI POTETE FIDARVI...</b>	15



# 1.5 - 3.5 TONNELLATE ROBUSTI E DUREVOLI...

La nostra gamma di carrelli elevatori termici offre un'eccellente combinazione di potenza e prestazioni nonché il vantaggio di un basso consumo del carburante, che rende questi modelli semplici ed economici da usare.

**La disponibilità di tre tipi di telaio, cinque portate del montante e quattro dimensioni del motore creano una gamma di diverse configurazioni selezionabili, in modo da darvi la certezza di trovare la combinazione ideale adatta alle vostre esigenze.**

Questi carrelli, ideali per le applicazioni industriali, forniscono ottime trazioni su superfici scivolose o in pendenza, con le ruote superelastiche che offrono un comfort eccellente all'operatore.

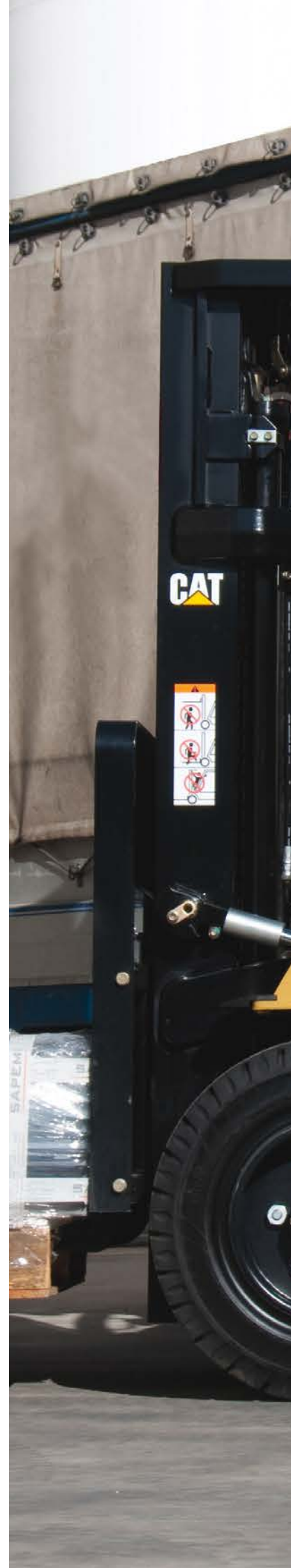
Il sistema di diagnostica integrato e le semplici procedure di manutenzione contribuiscono a mantenere i vostri carrelli in attività e a ridurre al minimo i vostri costi di servizio.

La vasta gamma di caratteristiche disponibili vi permette di adattare le specifiche del vostro carrello elevatore Cat alla vostra applicazione. È possibile, ad esempio, installare un doppio filtro dell'aria per una maggiore protezione del motore nel caso di applicazioni in ambienti polverosi come le segherie e le fabbriche di mattoni.

Oppure, si possono installare degli anelli di sollevamento opzionali che permettono di issare il carrello su una nave o su un autocarro per le applicazioni nei porti o per gli impieghi in altre destinazioni.

I modelli DP sono equipaggiati con potenti motori diesel, di livello industriale, S4Q2 e S4S, affidabili e di facile manutenzione, caratterizzati da un basso livello di emissioni nocive e un ridotto consumo di carburante.

I modelli GP sono equipaggiati con i motori K21LE e K25LE. Questi motori GPL puliti, collaudati e ad alta potenza, dispongono di convertitore catalitico a circuito chiuso a 3 vie di serie, e forniscono la coppia e le prestazioni necessarie all'impiego dei carrelli in applicazioni gravose in ambienti interni ed esterni.





# 1.5 - 3.5 TONNELLATE

**Questi compatti carrelli elevatori termici hanno meritatamente acquistato fama di lunga durata in qualsiasi applicazione essi vengano utilizzati.**

L'elegante aspetto esteriore racchiude un carrello costruito per durare. La posizione verticale dell'aspirazione dell'aria, la potente ventola di raffreddamento, ed i filtri per la polvere fanno sì che questi veicoli si collochino fra i più affidabili disponibili sul mercato.

Aggiungetevi caratteristiche ergonomiche e collaudate come i comandi idraulici a sfioramento ed avrete uno strumento che continuerà a ripagare il vostro investimento ripetutamente nel tempo.

## **CARATTERISTICHE STANDARD**

- Comparto operatore invitante con visibilità eccellente in tutte le direzioni.
- Motori potenti, affidabili, e di facile manutenzione che si distinguono per le ridotte emissioni di scarico e il basso consumo di carburante.
- Modulo VCM (Vehicle Control Module) che gestisce svariate funzioni connesse al carrello e all'operatore facilitando il rilevamento delle avarie e permettendo di circoscrivere i problemi.
- Filtro dell'aria a ciclone a doppio elemento con posizione verticale della presa d'aria che riduce la necessità di manutenzione.
- Trasmissione powershift di facile azionamento e manutenzione.
- Comandi idraulici a sfioramento montati su un bracciolo completamente regolabile per facilitare la manovrabilità e favorire una ottimale movimentazione del carico.
- Sterzo idrostatico che migliora la produttività.
- Display LCD che fornisce numerose informazioni sullo stato di manutenzione e di funzionamento del carrello. Segnala inoltre la necessità di manutenzione riducendo costi e tempi di fermo macchina imprevisti derivanti da una mancata programmazione della manutenzione e assistenza.
- Sistema di Rilevamento Presenza (Presence Detection System - PDS) che impedisce i movimenti del carrello se l'operatore non è seduto.
- Assegnazione di un codice PIN agli operatori che impedisce l'impiego non autorizzato dei carrelli elevatori.
- Luci a LED per i fari di lavoro frontali ed i gruppi di luci anteriori/posteriori che riducono i consumi energetici ed i costi di manutenzione.
- Impianto dei freni di stile automobilistico confortevole ed 'auto-regolante'.
- Freno di parcheggio a doppia azione dotato di allarme acustico.
- Depuratore catalitico che riduce ulteriormente le emissioni di scarico (sui carrelli con motore diesel è disponibile in opzione).

## **CARATTERISTICHE OPZIONALI**

- Cabine a pannelli.
- Ampia scelta di montanti
- Tubazioni flessibili e valvole idrauliche per controllare le attrezzature supplementari.
- Scarico in posizione verticale.
- Depuratore catalitico per ridurre ulteriormente le emissioni di scarico.
- Opzioni per il sistema di raffreddamento, come l'indicazione del livello del liquido refrigerante, il radiatore anti-intasamento e la rete a prova di polvere "di facile pulizia" per affrontare applicazioni particolarmente gravose in ambienti sporchi e polverosi.
- Opzioni per le ruote come pneumatici per superfici speciali e ruote gemellate per portate ancora superiori o per ottenere un' inferiore pressione sul terreno.
- Opzioni per la trasmissione di potenza come la protezione per l'albero di trasmissione, la spia della temperatura del convertitore di coppia e gli speciali soffiotti per la protezione dalla polvere.



# 4.0 - 5.5 TONNELLATE

Questi modelli termici di maggiore portata sono stati progettati per applicazioni gravose e costituiscono la scelta più naturale per l'impiego nei porti, nell'edilizia, nei trasporti, e negli stabilimenti che trattano metalli e mattoni. Grazie alla loro eccezionale potenza e resistenza gestiscono senza alcun sforzo i carichi più pesanti e difficili anche lavorando con la totale portata nominale.

**Nei modelli diesel, la camera di pre-combustione del robusto motore a sei cilindri fa sì che ogni cilindro funzioni al massimo dell'efficienza, con qualsiasi carico o velocità, contribuendo a mantenere eccezionalmente bassi i livelli di rumorosità, vibrazioni, emissioni allo scarico e i costi per l'impiego del carrello.**

La pompa di alimentazione rotante permette una facile manutenzione e protegge il motore.

Il modelli GP40-GP55N sono equipaggiati con il motore GPL TB45 con depuratore catalitico di serie che offre buone prestazioni, eccellente razionalizzazione del carburante, basse emissioni di scarico, bassi livelli di vibrazioni e rumorosità.

Le linee smussate e compatte di questi modelli garantiscono massima manovrabilità in spazi limitati, garantendo una buona visibilità. L'eccellenza di questa gamma viene ulteriormente potenziata da una vasta serie di opzioni che permette di personalizzare i carrelli in base alle vostre esigenze di lavoro.





# PRESTAZIONI SENZA COMPROMESI



# 4.0 - 5.5 TONNELLATE

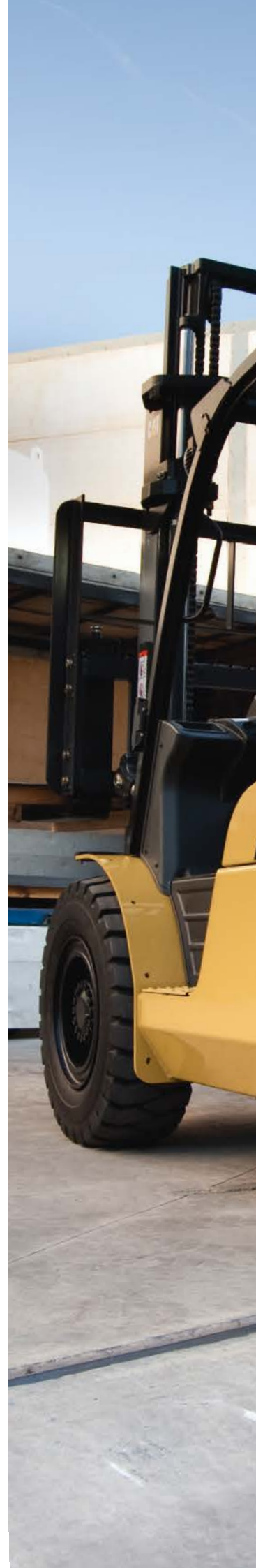
Robustezza e qualità senza compromessi per affrontare le sfide produttive negli ambienti più gravosi.

## CARATTERISTICHE STANDARD

- Durevoli motori diesel e GPL a sei cilindri che forniscono coppia e potenza a volontà.
- Trasmissione completamente flottante, con due velocità in avanzamento ed una in retromarcia, ed elevate velocità di traslazione e pendenze superabili.
- Comandi idraulici per il controllo del montante del tipo a sfioramento.
- Display LCD multifunzionale che comprende accesso individuale mediante codice pin e indicatori per tutte le funzioni di sicurezza. Segnala inoltre la necessità di manutenzione riducendo costi e tempi di fermo macchina imprevisti derivanti da una mancata programmazione della manutenzione e assistenza.
- Particolare posizione dell'impianto di aspirazione dell'aria che allunga la vita delle cartucce del filtro e riduce la manutenzione.
- PDS+ (sistema di rilevamento presenza) che disattiva la traslazione e le funzioni idrauliche quando il sedile non è occupato.
- Maniglia d'appoggio montata sulla parte posteriore del tettuccio di protezione, con clacson a pulsante integrato, che contribuisce ad aumentare la sicurezza e a ridurre la stanchezza e lo sforzo sulla schiena dell'operatore nelle applicazioni che richiedono retromarce ripetitive.
- Luci a LED per i fari di lavoro frontali ed i gruppi ottici anteriori/posteriori che aiutano a ridurre i consumi energetici ed i costi di manutenzione.
- Piantone dello sterzo regolabile per permettere una comoda posizione di guida, adatta ad una vasta tipologia di corporature degli operatori.
- Impianto freni di stile automobilistico, confortevole ed 'autoregolante'.
- Depuratore catalitico (in opzione sui carrelli diesel) che riduce ulteriormente le emissioni di scarico.

## CARATTERISTICHE OPZIONALI

- Cabine a pannelli.
- Tubazioni flessibili e valvole idrauliche per controllare le attrezzature supplementari.
- Pre-filtro per l'aspirazione dell'aria opzionale per adattare il carrello ad applicazioni gravose.
- Depuratore catalitico, marmitta anti-scintille, e posizionamento verticale dello scarico disponibili in opzione.
- Segnalazione del livello del liquido refrigerante, radiatore anti-intasamento e rete antipolvere "di facile pulizia" opzionali per affrontare applicazioni in ambienti sporchi e polverosi.
- Opzioni per le ruote: gomme superelastiche e ruote gemellate per portate ancora superiori o per ridurre la pressione sul terreno
- Sistema di protezione abusi per la trasmissione Pro-Shift.
- Freni a disco raffreddati a bagno d'olio che richiedono poca manutenzione.





**Benché i modelli di maggior portata siano dotati di tutta la robustezza necessaria ad affrontare i compiti più pesanti, guidandoli si prova la stessa percezione data dal guidare un modello più piccolo, una caratteristica che facilita le manovre e li rende più efficienti sul campo.**

Il piccolo volante, lo sterzo idrostatico, i comodi comandi idraulici e i freni sensibili permettono di guidare senza sforzo, e aiutano l'operatore a concentrarsi sul suo lavoro.

# CABINE PER LAVORARE COMODAMENTE IN QUALSIASI TIPO DI AMBIENTE

Nelle condizioni climatiche estreme, mantenete la comodità e la produttività dei vostri operatori grazie alla nostra serie di cabine opzionali attentamente selezionate. Queste cabine ben sigillate garantiscono l'impermeabilità dalle intemperie, senza compromettere la visibilità. Le nostre cabine combinano design e funzionalità e sono progettate per far sì che il carrello possa funzionare anche con le temperature più estreme e negli ambienti umidi.

## CABINE A PANNELLI

Il tettuccio di protezione della serie N è progettato per permettere il montaggio di pannelli speciali, in kit da installare in seguito sul campo. Le cabine a pannelli sono disponibili nelle configurazioni descritte di seguito.

**FRONT+TOP:** Frontale in vetro laminato con tergicristalli a 2 velocità, e tettuccio di protezione ad alta visibilità con copertura protettiva.

**REAR:** Si basa sulla configurazione FRONT+TOP a cui si aggiunge posteriore un vetro temperato, con tergicristalli.

**PVC/D:** Si basa sulle configurazioni FRONT+TOP e REAR con l'aggiunta di portiere in PVC.

**STEEL/D:** Si basa sulle configurazioni FRONT+TOP e REAR con l'aggiunta di portiere in acciaio con blocco serratura e vetri scorrevoli su ciascuno di essi. Le portiere sono completamente foderate ed il pannello del tettuccio è ricoperto per un isolamento ancora migliore.

## CARATTERISTICHE DELLE CABINE A PANNELLI

- Sono fornite in kit per l'installazione da parte del cliente, oppure possono essere installate direttamente dalla fabbrica.
- Vetro antiriflesso leggermente colorato di serie per tutti i pannelli.
- **Gli extra opzionali comprendono (solo per la configurazione STEEL/D):**
  - Impianto di riscaldamento integrato.
  - Riscaldatore ad elevate prestazioni di serie collocato nel pavimento.



Cabina a pannelli con portiere in acciaio. (Prototipo).

# COMPONENTI MIGLIORI, SUPERIORE FACILITÀ DI MANUTENZIONE...

L'attenta scelta di componenti di grande qualità e l'attenzione ai dettagli nella progettazione fanno sì che i carrelli elevatori Cat risultino particolarmente durevoli, ma per potere fornire anni di servizio ininterrotto qualsiasi veicolo deve comunque ricevere una manutenzione appropriata.

Questo è il motivo per cui abbiamo posto tanta attenzione nel creare carrelli elevatori che permettano una facile e veloce manutenzione.

L'accesso a tutti i componenti principali è rapido e non ostruito, il cofano del motore e le pedane possono essere facilmente rimosse per effettuare le manutenzioni ordinarie o straordinarie.

Tutti i punti per i controlli di manutenzione possono essere facilmente localizzati. Questo aspetto, viene frequentemente trascurato, mentre è proprio ciò che rende i nostri carrelli elevatori rinomati per la loro produttività e bassi costi di esercizio.

## **Caratteristiche progettate per migliorare l'efficienza della manutenzione e delle riparazioni.**

- Pannello strumenti ben accessoriatato.
- Impianto di raffreddamento ad alta capacità che garantisce una temperatura ottimale ed una lunga vita del motore.
- Assale dello sterzo che contiene pochi elementi mobili per assicurare una lunga durata.
- Particolare posizione della presa dell'aria che permette di aspirare aria più pulita allungando i tempi di sostituzione delle cartucce del filtro.
- Intercambiabilità dei componenti che permette di tenere meno ricambi in stock abbassando i costi.
- Alta capacità delle pompe dell'olio che aumenta la lubrificazione e il raffreddamento per proteggere i componenti.



# UN MARCHIO DI CUI POTETE FIDARVI...

Sin dagli anni sessanta fabbrichiamo carrelli elevatori progettati per durare e costruiti per lavorare anche in alcuni degli ambienti più difficili al mondo.

Oggi, la robustezza, la durata e la semplicità di manutenzione, caratteristiche di qualità del nostro marchio, costituiscono il nucleo centrale di tutta la nostra gamma di carrelli elevatori e macchine da magazzino.

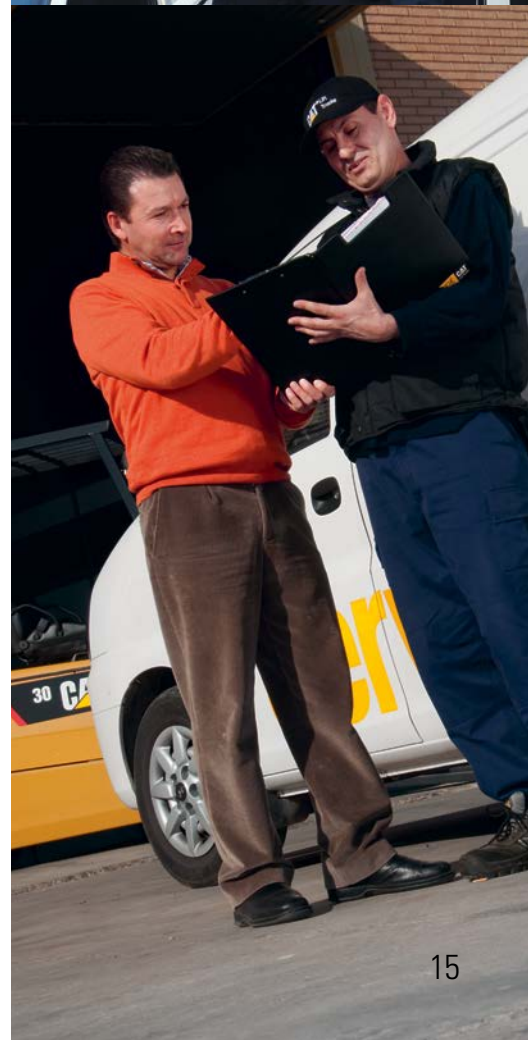
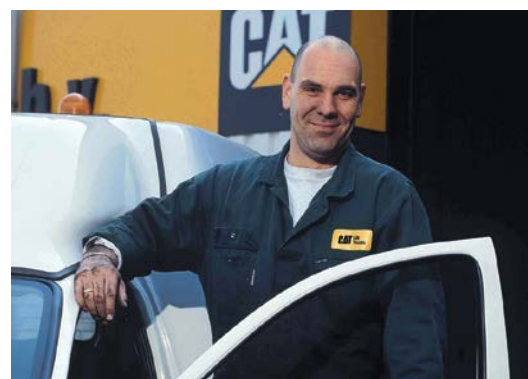
Insieme alla nostra rete di concessionari, ci impegniamo continuamente ad offrire ai nostri clienti soluzioni complete per la movimentazione dei materiali e una selezione di macchine caratterizzata da un ottimo rapporto qualità-prezzo. La nostra disponibilità di ricambi 'a scaffale' supera il 95% ed è la più alta del settore, sostenuta anche dall'accesso online agli altri nostri dipartimenti centralizzati negli USA, a Singapore ed in Giappone, per fornire un servizio veramente globale.

Offriamo svariati contratti di manutenzione e garanzie personalizzati in base alle vostre specifiche esigenze. I nostri tecnici dell'assistenza qualificati rispondono velocemente e con solerzia quando vengono chiamati, in modo da mantenere la vostra attività di movimentazione dei materiali costantemente efficiente e produttiva.

Offriamo anche una completa gamma di opzioni di noleggio o finanziamento per favorire la distribuzione dei costi di acquisizione.

Il nostro dipartimento International Fleet Sales & Services, inoltre, permette a quei clienti che gestiscono attività a livello internazionale di sfruttare i vantaggi della rete mondiale Cat Lift Trucks usando un'unica sede di riferimento.

Per scoprire le nostre vantaggiose soluzioni in rapporto ai prezzi ed alla qualità, o per trovare il concessionario più vicino, contattate Cat Lift Trucks, il vostro partner per la movimentazione dei materiali.





Da ormai quasi 80 anni Caterpillar costruisce alcuni dei migliori veicoli del mondo impiegati nel settore agricolo ed in quello edile. Queste macchine vengono progettate per operare negli ambienti più difficili. E la stessa filosofia è stata anche applicata ai nostri equipaggiamenti per la movimentazione dei materiali, che comprendono una completa gamma di carrelli elevatori e macchine da magazzino.

La nostra rete di concessionari fornisce quotidianamente soluzioni su misura per la movimentazione dei materiali a più di 70 nazioni in Europa, Africa e Medio Oriente. Investiamo inoltre costantemente nella selezione, nello sviluppo, e nell'assistenza della nostra rete di concessionari.

Venite a parlarci delle vostre esigenze connesse alla movimentazione dei materiali, o visitate il nostro sito:

**[www.catlifttruck.com](http://www.catlifttruck.com).**

Cat Lift Trucks. Il vostro partner per la movimentazione.

CLBC1508-D(03/13)ok

©2013, MCFE. Tutti i diritti sono riservati. CAT, CATERPILLAR, i rispettivi logo, il tipico colore "giallo Caterpillar", il marchio "Power Edge", e le caratteristiche che identificano i prodotti e la compagnia, sono marchi di fabbrica Caterpillar e non possono essere impiegati senza autorizzazione. Stampato nei Paesi Bassi

NOTA: Le specifiche di prestazione possono variare a seconda delle tolleranze di produzione standard, condizioni del veicolo, tipo di ruote, condizioni di pavimentazione o superficie, applicazione o ambienti operativi. I carrelli possono essere presentati con l'aggiunta di opzioni non di serie. Le specifiche esigenze d'esercizio e le configurazioni disponibili sul posto dovrebbero essere discusse con il vostro concessionario di carrelli elevatori Cat. Cat Lift Trucks segue una politica di continuo miglioramento del prodotto, per questo motivo, alcuni materiali, opzioni e specifiche potrebbero cambiare senza preavviso.

**CAT**® Lift  
Trucks